

Artikelnummer: 1424
Ruf-Abstell-Taster IP, RAT IP, mit Ton

www.gutgesell.com

Produktbeschreibung:

Ruf-Abstell-Taster zur Auslösung und Quittierung von Rufen.

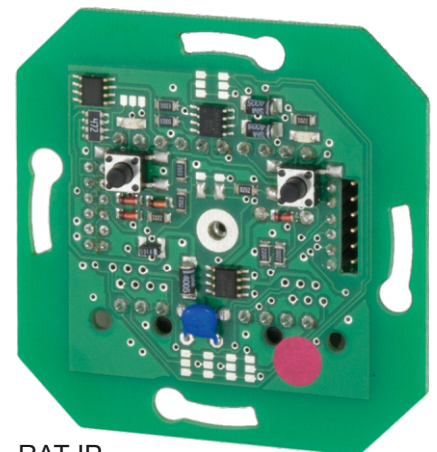
Die Folientasten des RAT-IP können sehr leicht gereinigt und desinfiziert werden.

Rufe und Anwesenheiten werden über die integrierten LED's angezeigt.

Der Buzzer bei der Variante „mit Ton“ dient zur Rufnachsendung.

Optional kann das Elektronikmodul hinter dem RAT-IP betrieben werden.

Im Lieferumfang ist der RAT-IP enthalten. Zentralstück und Rahmen müssen separat bestellt werden.



RAT-IP



RAT-IP mit Rahmen und Zentralstück



Zentralstück für RAT-IP

Produktmerkmale:

Ruf-Abstelltaster für UP-Schalterprogramme

- * integrierbar in Schalterprogramme vieler Hersteller
- * rote Folien-Ruftaste
- * rotes Ruf- und Findelicht
- * grüne Folien-Anwesenheits- bzw. Abstelltaste
- * grünes Anwesenheitslicht
- * durch Folientasten einfach zu reinigen
- * akustischer Signalgeber zur Alarmierung und Rufnachsendung
- * mit Leitungsüberwachung zur aktiven Selbstkontrolle
- * Installation in Geräte-UP-Dose oder Aufputzgehäuse über Modulträger (Tragring)
- * Verdrahtungsanschluß über Schraub-Steck-Klemmleiste, 10er, RM3,5
- * Lieferumfang: Taster auf Tragring
- * Maße mit Tragring: 70x70x25mm (HxBxT)

Artikelnummer: 1424
Ruf-Abstell-Taster IP, RAT IP, mit Ton

Bearbeiter: BG, 09.05.2019	Geprüft: BG, 09.05.2019	Freigegeben: BG, 09.05.2019	Revision:0	Datei: A1424_bwg	Seite 1 von 1
----------------------------	-------------------------	-----------------------------	------------	------------------	---------------

Artikelnummer: 1424
Ruf-Abstell-Taster IP, RAT IP, mit Ton

www.gutgesell.com

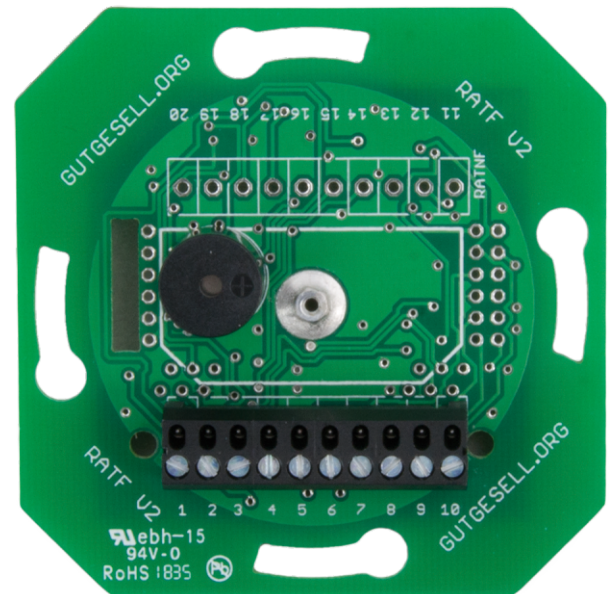
Klemme - Funktion ohne Elektronikmodul

- 1 -
- 2 - ABUZ Ausgang Buzzer
- 3 - AG Ausgang grün
- 4 - AR Ausgang rot
- 5 - ERUF Eingang Ruf
- 6 - P Plus (24VDC)
- 7 -
- 8 - M Minus (GND) - optional
- 9 -
- 10 -

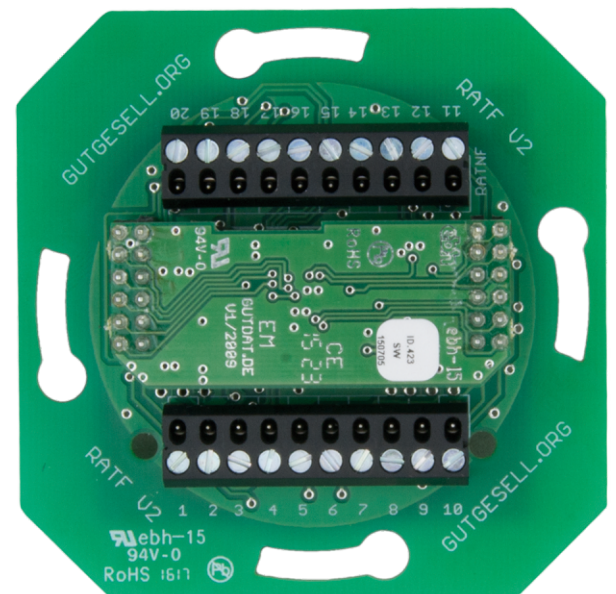
Klemme - Funktion bei montiertem Elektronikmodul

- 1 - Eingang Justage
- 2 - ABUZ Ausgang Buzzer
- 3 - AG Ausgang grün
- 4 - AR Ausgang rot
- 5 - E1 Eingang Ruflinie 1
- 6 - P Plus (24VDC)
- 7 - EWC Eingang Ruflinie WC
- 8 - M Minus (GND)
- 9 - DL DatenLow
- 10 - DH DatenHigh

- 11 - E4 Eingang Ruflinie 4
- 12 - E3 Eingang Ruflinie 3
- 13 - strombegrenzter Plus, 150mA
- 14 - strombegrenzter Plus, 150mA
- 15 - E2 Eingang Ruflinie 2
- 16 - AY Ausgang gelb
- 17 - Multi 1, i.d.R. Lampe1 pot.frei
- 18 - Mulit 2, i.d.R. Lampe2 pot.frei
- 19 - ARW Ausgang rot/weiss
- 20 - AW Ausgang weiss



Rückseite RAT-IP



Rückseite RAT-IP mit Elektronikmodul
(Schraubsteckklemme für Klemme 11-20 ist nur bei Einheiten mit Elektronikmodul bestückt)

