

Artikelnummer: 1094
Abstelltaster, UP, AT-LÜ mit Ton

Produktbeschreibung:

Abstell-Taster zur Anwesenheitsmeldung und Quittierung von Rufen.

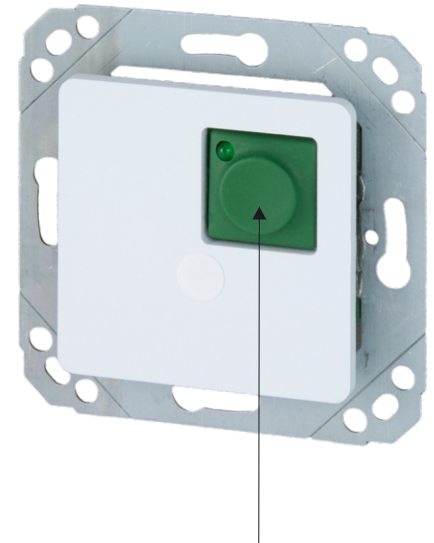
Die leichtgängige, beständige Taste des AT kann sehr leicht bedient werden.

Anwesenheiten werden über die integrierte LED angezeigt.

Der Buzzer bei der Variante „mit Ton“ dient zur Rufnachsendung.

Optional kann das Elektronikmodul hinter dem AT betrieben werden.

Im Lieferumfang ist der AT mit Zentralstück. Schalterprogramm Rahmen und Adapter TK müssen separat bestellt werden.



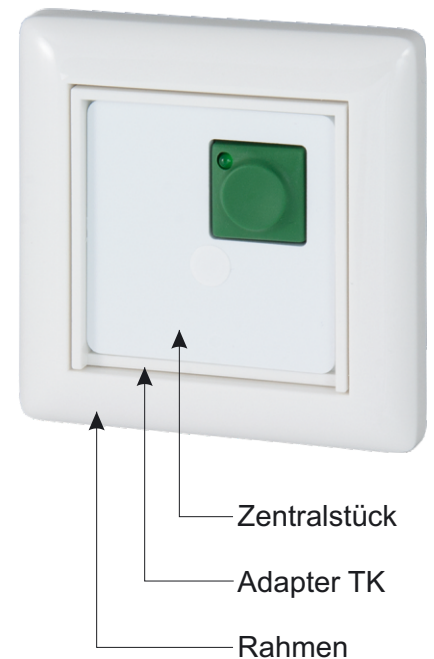
QUITT-Taste / ANW-Taste (mit Beleuchtung)

Produktmerkmale:

Abstelltaster für UP-Schalterprogramme

- * integrierbar in Schalterprogramme fast aller Hersteller durch DIN-Maß 50x50
- * grüne Anwesenheits- bzw. Abstelltaste
- * grünes Anwesenheitslicht
- * akustischer Signalgeber zur Alarmierung und Rufnachsendung
- * mit Leitungsüberwachung zur aktiven Selbstkontrolle
- * Installation in Geräte-UP-Dose oder Aufputzgehäuse über Modulträger (Tragring)
- * Verdrahtungsanschluß über Schraub-Steck-Klemmleiste, 10er, RM3,5
- * Lieferumfang: Taster auf Tragring, Zentralstück (DIN50x50), Schraube für Zentralstück
- * Maße mit Tragring: 70x70x25mm (HxBxT)
- * Farbe Zentralstück: reinweiss

Abstell-Taster mit Rahmen und Adapter TK



Zentralstück
 Adapter TK
 Rahmen